

# HVORDAN SÆTTER VI TIDLIGT IND?

## - FOREBYG EN AKUT INDLÆGGELSE



### Baggrund

Denne illustration skal tydeliggøre, hvad der er vigtigt for at forebygge akutte indlæggelser baseret på forskningsresultater. Vi skal tænke større end borgerens fysiske tilstand og inkludere den psykiske tilstand, sociale forhold samt hvordan mulighederne for et samarbejde på tværs af organisationer og sektorer kan understøttes.



### Uddannelse og oplæring

- Formidlingskompetencer på tværs
- kompetenceudvikling og løbende læring

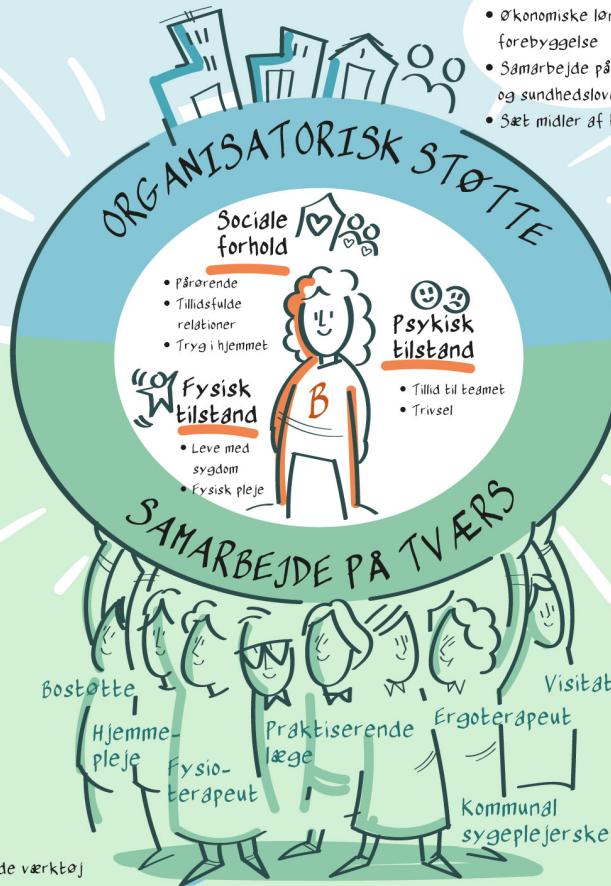


### Akutpladser, korttidspladser og øgede indsatser i hjemmet

- Fleksible kriterier
- Transport mellem sundhedsstilbud

### Værktøjer til sundhedsfaglige

- Triagering
- Klinisk beslutningsstøtteværktøj
- Sundhedsdata som understøttende værktøj



### Vores udvalgte fokusområde



### Økonomi og lovgivning

- Økonomiske lønningssystemer til forebyggelse
- Samarbejde på tværs af service- og sundhedsloven
- Sæt midler af til forebyggelse



### Sektorsamarbejde

- Kommunikation og koordinering på tværs
- Alle sektorer tænkes ind, inkl. frivillige organisationer og civilsamfund
- Overblik over hvem der skal kontaktes (eks. at vagtlægen har ét tlf-nummer per kommune)



### Målrettet, kontinuerligt og tilgængeligt team

- Fleksible tidsplaner
- Klare roller og ansvar i teamsamarbejdet
- Kommunikation baseret på gensidig respekt - ikke hieraki



### Opmærksomhed på de små ting i hverdagen

- Praktisk hjælp i hjemmet
- Følelsesmæssig støtte

## Udfyld og forebyg

Find spørgsmål og skriv handlinger og tilbud ind i kasserne, som kan hjælpe jeres enhed med at forebygge en akut indlæggelse

### Fysisk tilstand

- Er borgeren mindre aktiv og deltagende end normalt?
- 
- 

Hvad kan gøres?

- 
- 

### Psykisk tilstand

- Er der tegn på ensomhed ved borgeren?
- 
- 

Hvad kan gøres?

- 
- 

### Sociale forhold

- Er der forhold ved boligen, som kan forværre borgerens fysiske eller psykiske tilstand?
- 
- 

Hvad kan gøres?

- 
- 

### Organisatoriske forhold

- Er der noget som med fordel kan forbedres ift. vores samarbejde eller de organisatoriske forhold?
- 
- 

Hvad kan gøres?

- 
- 

